

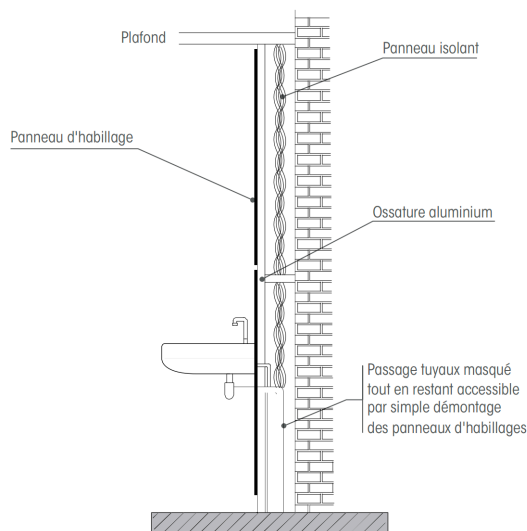
FT

FICHE TECHNIQUE

CLOISO CONCEPT



5 rue Jean de Mansencal
31500 TOULOUSE
Tél : 05 31 60 61 61
Fax : 05 31 60 61 45
Email : info@cloiso-compact.com



OSSATURE :

Ensemble de profils en aluminium formant une ossature porteuse rigide. Un espace de +/- 20 cm est prévu entre l'ossature et le mur brut pour permettre le passage des câbles électriques, tuyaux de chauffage, alimentation et écoulement d'eau.

Les appareils sanitaires sont fixés sur la cloison et renforcés par bâti support lorsque cela est nécessaire.

Une isolation peut être prévue quand les murs donnent sur l'extérieur.

HABILLAGE :

L'habillage mural (sol/plafond) peut être réalisé avec différents matériaux : stratifié massif, marbre, granit, pierre bleue, bois au choix de l'architecte dans la gamme CLOISO CONCEPT.

Les panneaux d'habillages sont livrés usinés avec les réservations pour les appareils sanitaires.

Tous les matériaux utilisés disposent d'un classement au Feu M2