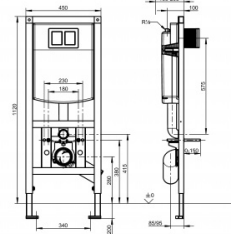


BÂTI-SUPPORT D'INSTALLATION: AQFX0007

AQFX0007 | 2030020128

GRUPE D'ARTICLES : **AQFX0007** | FAMILLE D'ARTICLES : **Bâti-support pour WC** | GROUPE DE PRODUITS : **Unités d'installation** | GAMME DE MODÈLES : **CAMPUS**



Bâti-support d'installation AQUAFIX adapté aux WC suspendus pour PMR, avec réservoir dissimulé dans le mur. Structure autoportante à charpente d'acier à revêtement poudre, certifiée TÜV, pour montage individuel sur cloison sèche. Réservoir de WC dissimulé avec isolation anti-condensation, chasse d'eau double volume (7,5-4,5 l ou 4-2 l) ou chasse d'eau start/stop, fonction de déclenchement via flexibles de pression spiralés, vanne de remplissage de classe I, support de montage réglable sur 4 positions au coude de raccordement DN 90 / DN 100, livré complet avec flexible de raccordement, coude de raccordement de WC, boulons de fixation de WC, protection de construction et matériel de fixation. Dimensions 450x1120 mm (lxH).

DONNÉES TECHNIQUES

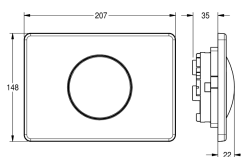
application	rinçage de WC
sans barrières	oui
poids brut	13.10 kg
réglage de la hauteur	200.00 mm
diamètre nominal	DN 15
matière	acier
épaisseur de paroi minimum	155.00 mm
type de mélangeur	aucun mélange
poids net	12.45 kg
taille de l'évacuation	DN 100
profondeur totale	155.00 mm
hauteur totale	1,120.00 mm
largeur totale	450.00 mm
type	élément d'installation
type de montage	montage mural et au sol

BÂTI-SUPPORT D'INSTALLATION: AQFX0007

AQFX0007 | 2030020128

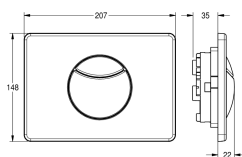
GRUPE D'ARTICLES : **AQFX0007** | FAMILLE D'ARTICLES : **Bâti-support pour WC** | GROUPE DE PRODUITS : **Unités d'installation** | GAMME DE MODÈLES : **CAMPUS**

ACCESSOIRES NÉCESSAIRES



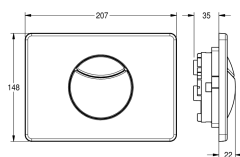
**PLAQUE DE
DÉCLENCHEMENT:
AQUA557**

2000067429



**PLAQUE DE
DÉCLENCHEMENT:
AQUA555**

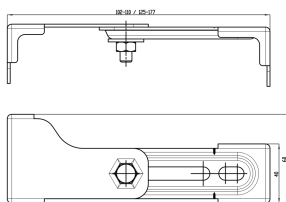
2000067493



**PLAQUE DE
DÉCLENCHEMENT:
AQUA556**

2000101177

ACCESSOIRE



**SUPPORTS MURAUX :
ZCMPX140**

2000100867