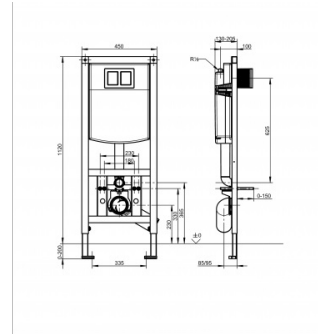


BÂTI D'INSTALLATION: AQFX0006

AQFX0006 | 2030020126

GRUPE D'ARTICLES : **AQFX0006** | FAMILLE D'ARTICLES : **Bâti-support pour WC** | GROUPE DE PRODUITS : **Unités d'installation** | GAMME DE MODÈLES : **CAMPUS**



Bâti-support d'installation AQUAFIX pour WC suspendu, avec réservoir dissimulé dans le mur. Structure autoportante à charpente d'acier à revêtement poudre, certifiée TÜV, pour montage individuel sur cloison sèche. Réservoir de WC dissimulé avec isolation anti-condensation, chasse d'eau double volume (7,5-4,5 l ou 4-2 l) ou chasse d'eau start/stop, fonction de déclenchement via flexibles de pression spiralés, vanne de remplissage de classe I, support de montage réglable sur 4 positions au coude de raccordement DN 90 / DN 100, livré complet avec flexible de raccordement, coude de raccordement de WC, boulons de fixation de WC, protection de construction et matériel de fixation. Dimensions 450x1120 mm (lxH).

DONNÉES TECHNIQUES

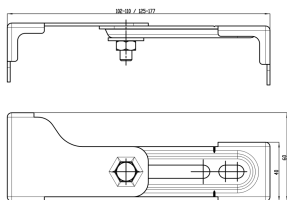
application	WC
sans barrières	non
poids brut	13.50 kg
réglage de la hauteur	200.00 mm
diamètre nominal	DN 15
matière	acier
épaisseur de paroi minimum	155.00 mm
type de mélangeur	aucun mélange
poids net	12.83 kg
taille de l'évacuation	DN 100
profondeur totale	155.00 mm
hauteur totale	1,120.00 mm
largeur totale	450.00 mm
type	élément d'installation
type de montage	montage mural et au sol

BÂTI D'INSTALLATION: AQFX0006

AQFX0006 | 2030020126

GRUPE D'ARTICLES : **AQFX0006** | FAMILLE D'ARTICLES : **Bâti-support pour WC** | GROUPE DE PRODUITS : **Unités d'installation** | GAMME DE MODÈLES : **CAMPUS**

ACCESSOIRE

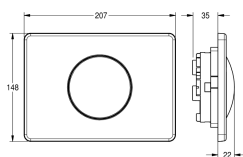


SUPPORTS MURAUX :

ZCMPX140

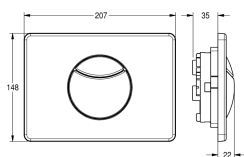
2000100867

ACCESSOIRES NÉCESSAIRES



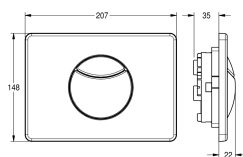
**PLAQUE DE
DÉCLENCHEMENT:
AQUA557**

2000067429



**PLAQUE DE
DÉCLENCHEMENT:
AQUA555**

2000067493



**PLAQUE DE
DÉCLENCHEMENT:
AQUA556**

2000101177
